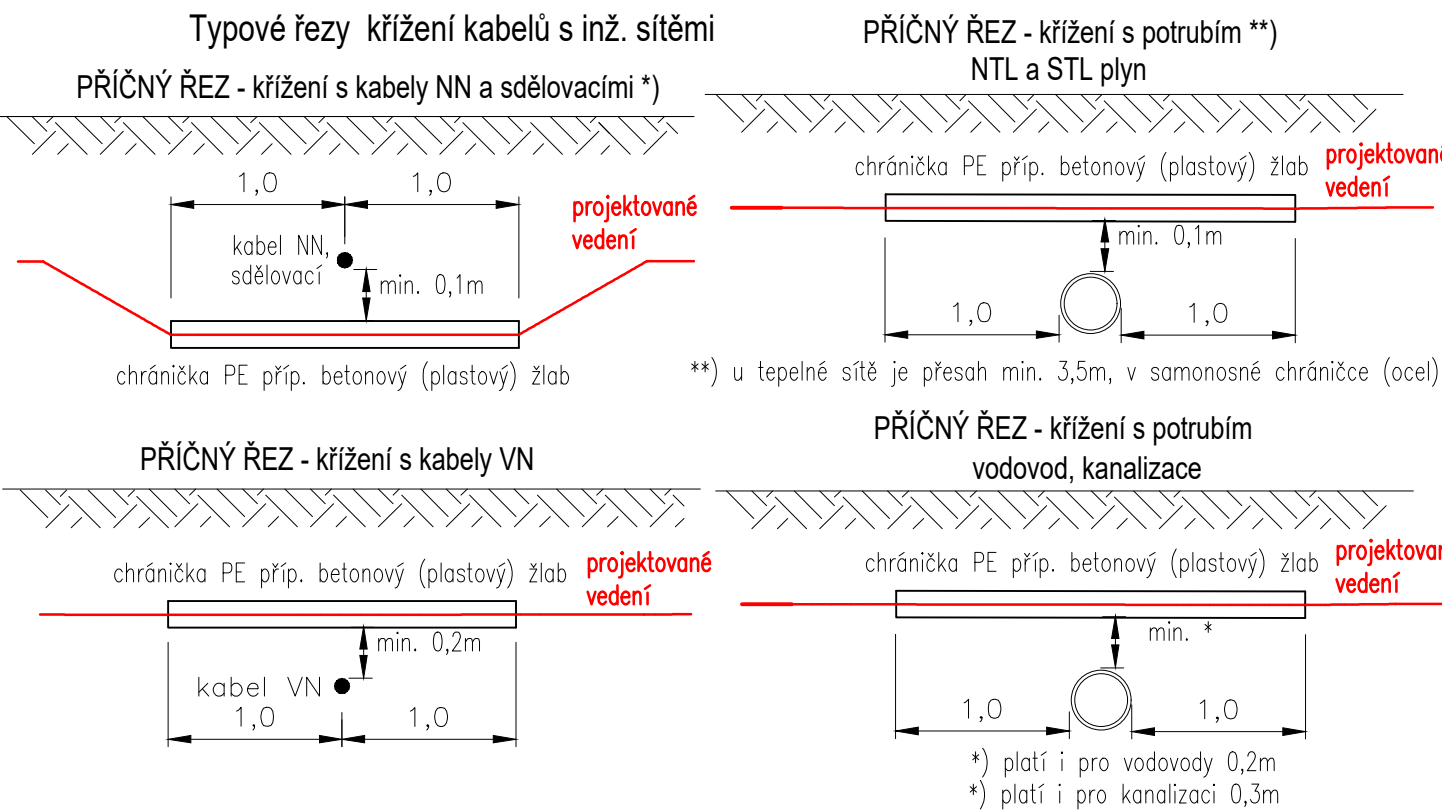
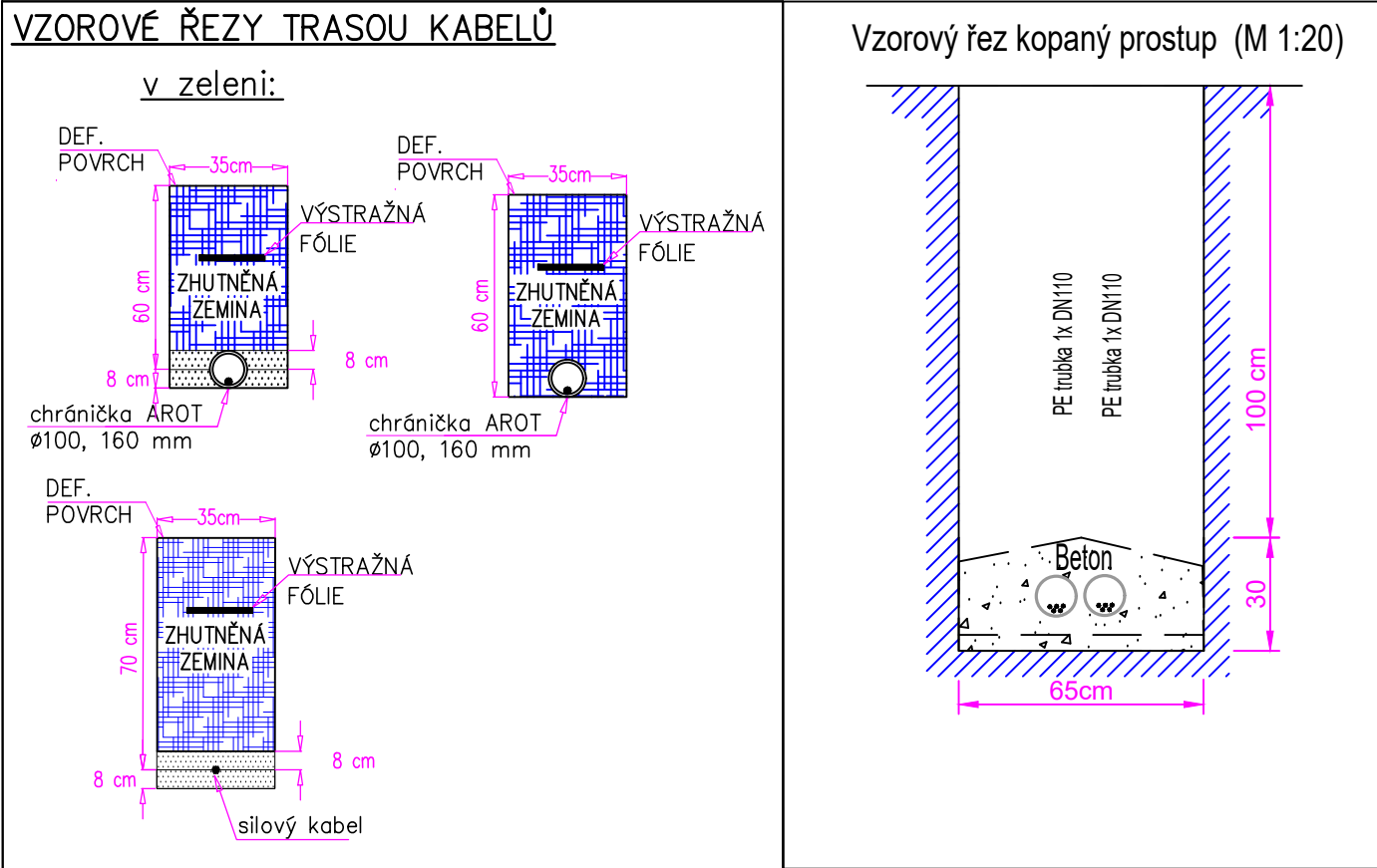
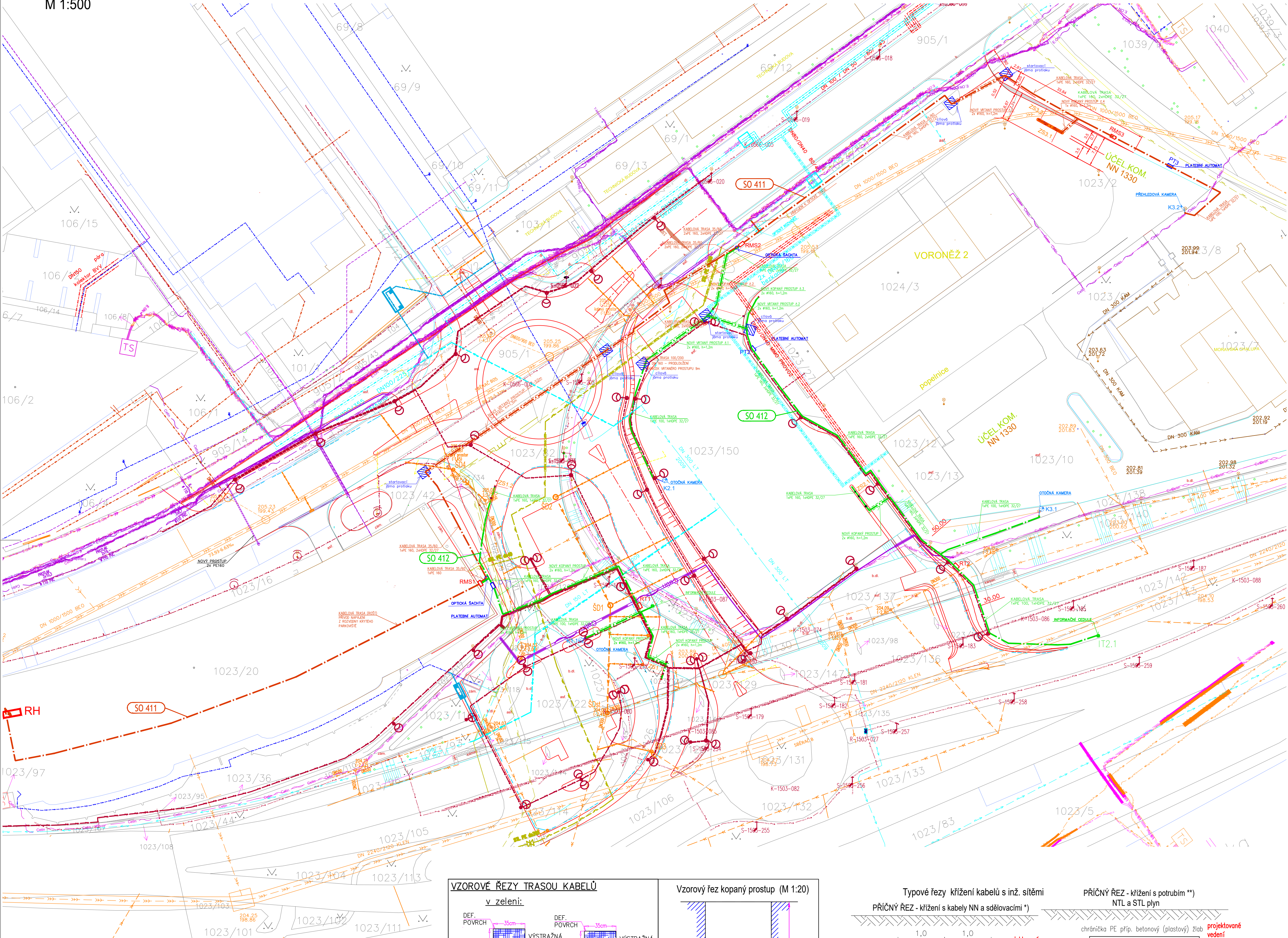


KOORDINAČNÍ SITUAČNÍ VÝKRES - I. A II. ETAPA

M 1:500



LEGENDA ZNAČEK:	
	Přehledová kamera
	Otočná kamera
	Pokladna + přístřešek
	Optický rozvaděč
	Podružný rozvaděč
	Optická šachta
	Informační cedule
	Nový stožár veřejného osvětlení v rámci výstavby MFSKP
	Stávající stožár veřejného osvětlení
	Snímat SPZ
	Vjezdová/výjezdová zavora
	Vjezdový/výjezdový automat
	Stavební úpravy vozovky, chodníka, ostrávká vyvolané stavbou Multifunkční sportovní a kulturní pavilon (MFSKP) – křižovatka 4. brána BVV

LEGENDA STÁVAJÍCÍCH INŽENÝRSKÝCH SÍTÍ:	
	Vodovod – BVK
	Kanalizace dešťová – BVK
	Kanalizace jednotná – BVK
	Kanalizace splašková – BVK
	Vodovod, pitná voda – BVV (Veletřiny Brno)
	Kanalizace jednotná – BVV (Veletřiny Brno)
	Plynovod STL – BVV (Veletřiny Brno)
	Sděl. a opt. kabely – BVV (Veletřiny Brno)
	Kabely NN – BVV (Veletřiny Brno)
	Plynovod STL – GasNet
	Parovod – Teplárny Brno
	Horkovod – Teplárny Brno
	Kabely VN – E.ON
	Sděl. a opt. kabely – E.ON
	Kabely VN, zrušené – E.ON
	Kabely VO – TSB
	Sděl. a opt. kabely – CETIN
	Sděl. a opt. kabely – Dial Telecom
	Sděl. a opt. kabely – T-Mobile
	Sděl. a opt. kabely – MUNI

LEGENDA NOVÝCH INŽENÝRSKÝCH SÍTÍ - akce MFSKP:	
Přeložky, doplnění a nová vedení navržena v rámci akce "Multifunkční sportovní a kulturní pavilon (MFSKP) – křižovatka 4. brána BVV" (VIAPONT, DUSP, září 2020, zodpovědný projektant Ing. Jakub Volný)	
	Kabely VO TSB – přeložka
	Kabely VO TSB – doplnění
	Vodovod BVK – přeložka
	Dešťová kanalizace – nová BKOM
	Sdělovací kabely CETIN – přeložka
	Plynovod STL – přeložka
	Vodovod BVV – přeložka

SEZNAM STAVEBNÍCH OBJEKTŮ:	
	SO 411 - ZÁVOROVÝ SYSTÉM VORONĚŽ 2 (II. ETAPA)
	SO 412 - ZÁVOROVÝ SYSTÉM BVV 4. BRÁNA (II. ETAPA)

LEGENDA SÍTÍ SO 411:	
	NOVÁ KABELOVÁ TRASA ZÁVOROVÉHO SYSTÉMU VORONĚŽ 2
	NOVÁ KABELOVÁ TRASA ZÁVOROVÉHO SYSTÉMU VORONĚŽ 2 VEDENÁ V PROSTUPU

LEGENDA SÍTÍ SO 412:	
	NOVÁ KABELOVÁ TRASA ZÁVOROVÉHO SYSTÉMU BVV 4. BRÁNA
	NOVÁ KABELOVÁ TRASA ZÁVOROVÉHO SYSTÉMU BVV 4. BRÁNA VEDENÁ V PROSTUPU

POZNÁMKY:

- SO 412 je podmíněný výstavbou akce "Multifunkční sportovní a kulturní pavilon (MFSKP) – křižovatka 4. brána BVV" (VIAPONT, DUSP, září 2020, zodpovědný projektant Ing. Jakub Volný). Tento stavební objekt bude součástí této výstavby, jelikož nové stavební úpravy křižovatky, jejího okolí a parkování, nové vodorovné a svislé dopravní značení je součástí této akce (MFSKP).
- Závorový systém je rozdělen a etapizován na dva samostatné stavební objekty. V první etapě bude vybudován SO 411, v rámci které bude vybudována veškerá potřebná příprava pro SO 412 a následně bude společně s výstavbou MFSKP vystaven SO 412.

d)	Sloučení pozemků s parcelním číslem 1023/35 a 1023/94 pod pozemek 1023/117.	Ing. Rybařík	9.2025
c)	Rozdělení pozemků s parcelním číslem 1023/2 na pozemky 1023/2, 1023/150 a 1023/151	Ing. Rybařík	11.2024
b)	Sloučení pozemků s parcelním číslem 1023/21, 1023/22, 1023/71 a 1023/72 pod pozemek 1023/82.	Ing. Rybařík	11.2024
a)	Aktualizace sítě Teplárny Brno – nová trasa horkovodu na parcele 1023/150	Bc. Pospíšil	08.2024
ozn. změny	předmět změny	změnu provedl	podpis datum

SO 411, SO 412

ZODP. PROJEKTANT	Ing. Jan Panáček	Ing. Rybařík	9.2025
KONTROLOVAL	Ing. Ladislav Rybařík	Ing. Rybařík	11.2024
VYPRACOVAL	Bc. Petr Pospíšil	Ing. Rybařík	11.2024
STAVEBNÍK	Brněnské komunikace, a.s., Renesánská třída 787/1a, 639 00 Brno	Bc. Pospíšil	08.2024
MÍSTO STAVBY	Brno, ul. Křížkovského, k. ú. Pisárky [610208]	změnu provedl	podpis datum
NAZEV STAVBY	P + R VORONĚŽ	DATUM	12/2020
STAVEBNÍ OBJEKT	SO 411, SO 412	FORMÁT	6x44
ČÁST	C. SITUAČNÍ VÝKRESY	MĚŘÍTKO	1:500
SOUBAH:	KOORDINAČNÍ SITUAČNÍ VÝKRES - I. A II. ETAPA	STUPEŇ PD	DUR+DSP
		ČÍS. ZAKÁZKY	J20 L50 21
		ČÍS. SOUPRAVY	Č. VÝKRESU
			C.3.3